



## Icone componenti

**OHV** Progettazione OHV

 Applicazione trattorino tagliaerba

 Avviamento Elettrico

## Scheda Tecnica

Alesaggio x corsa (mm)	90x86
Cilindrata (cc)	547
Rapporto di compressione	8,5:1
Potenza massima (kw)	11,5
Giri motore (rpm)	3600
Alimentazione	Benzina
Avviamento	Elettrico
Rotazione	Antioraria da PTO
Filtro aria	Secco
Pompa carburante	Sì
Capacità di serbatoio (Lt)	-
Capacità coppa olio (Lt)	1,8
Dimensioni mm (LxLxH)	470x405x320
Peso a secco (kg)	33

# ZBMV 550

Motore benzina 4 tempi albero verticale

## Foto prodotto



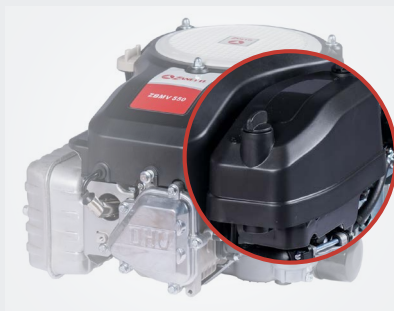
## Configurazioni

### ZBMV 550 L8

Albero cilindrico L8 Ø  
25,4x80,26 - filtro aria  
a secco - avviamento  
elettrico - volano  
pesante - acceleratore  
regolabile - appl. tipo  
trattorini e riders

## Dettagli prodotto

### Filtro aria a secco



ZBMV 550 L8

### Pompa carburante



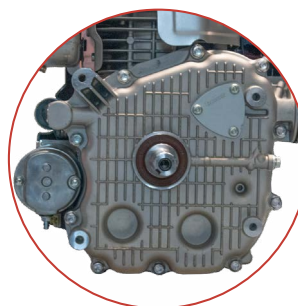
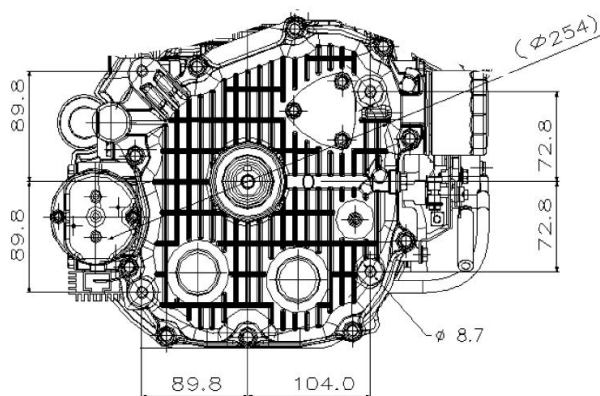
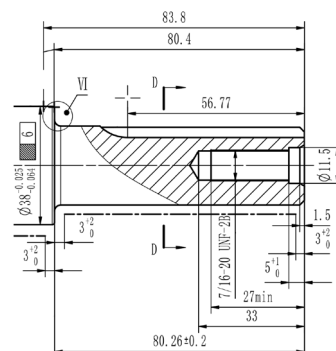
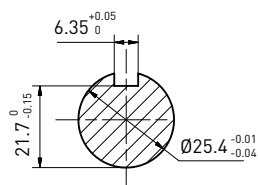
ZBMV 550 L8

### Filtro olio

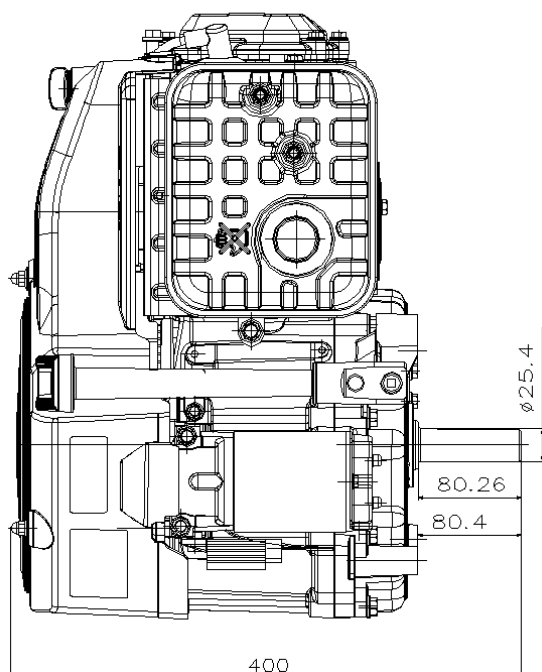
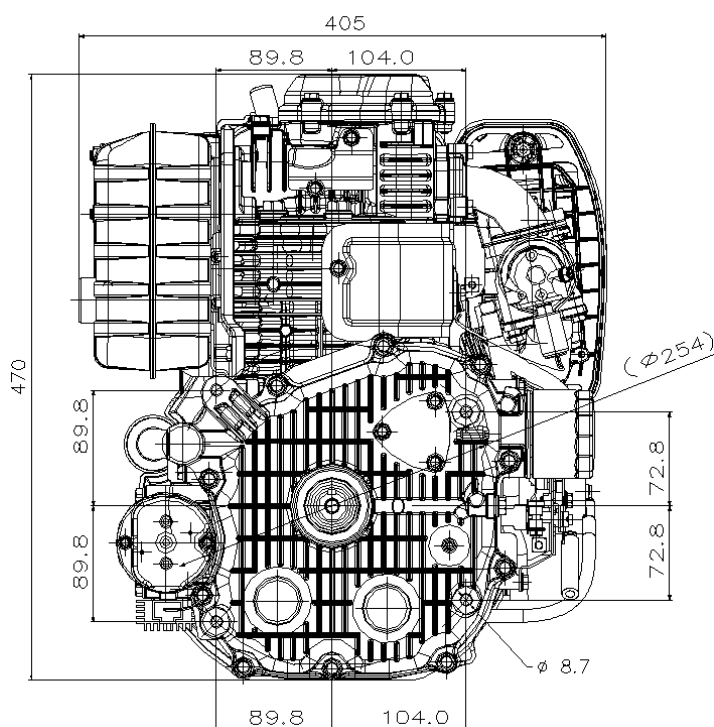


ZBMV 550 L8

## L8 Albero cilindrico Ø 25,4x80,26



## Ingombri



### Curva di prestazione

